



กรมสุขภาพจิต
โรงพยาบาลสวนสราญรมย์
สุราษฎร์ธานี

ประเมินอาการ



ข่าวสาร



รายงาน



แอปพลิเคชัน

SSR-CHECK

บริการจิตเวชดิจิทัลที่ทันสมัย

ระบบประเมินผู้ป่วยที่มีอาการทางจิตจากการใช้สารเสพติด
เครือข่ายสังคมออนไลน์เฉพาะกลุ่ม เพื่อเป็นช่องทาง
ในการติดต่อประสานงานระหว่างโรงพยาบาลสวนสราญรมย์
และเครือข่ายสาธารณสุข ในเขตบริการสุขภาพที่ 11



SSR-CHECK


ที่มาและความสำคัญของการพัฒนา


- พัฒนาระบบบริการจิตเวชดิจิทัลที่ทันสมัย
- เผยแพร่ข้อมูลวิชาการด้านยาเสพติดในเขตสุขภาพที่ 11
- เป็นช่องทางในการติดต่อประสานงานระหว่างโรงพยาบาลสวนสราญรมย์ และเครือข่ายสาธารณสุขในเขตบริการสุขภาพที่ 11 ในการประเมินและติดตามอาการผู้ป่วยในชุมชน เพื่อให้คำแนะนำในการดูแลช่วยเหลือในกลุ่มผู้ป่วยจิตเวชสารเสพติดที่มีอาการทางจิตกำเริบ
- ผู้ป่วยจิตเวชสารเสพติดที่ผ่านการบำบัดฟื้นฟูในเขตบริการสุขภาพที่ 11 ได้รับการติดตามดูแลต่อเนื่อง มีการดูแลตนเองอย่างเหมาะสม ไม่กลับไปเสพซ้ำและสามารถดำเนินชีวิตในชุมชนได้ตามปกติ
- เพิ่มการเข้าถึงระบบบริการของผู้ป่วยจิตเวชสารเสพติด
- ลดปริมาณและปัญหาของผู้ป่วยจิตเวชสารเสพติดที่มีอาการทางจิตกำเริบซ้ำและก่อความรุนแรงก่อความวุ่นวายในชุมชน

จุดเด่นของแอปพลิเคชัน



ผู้เกี่ยวข้องกับระบบ


ผู้ดูแลระบบ ประกอบด้วย
เจ้าหน้าที่โรงพยาบาลสวนสราญรมย์


ผู้ใช้งานทั่วไป ประกอบด้วย
เจ้าหน้าที่สาธารณสุข และอสม.





เริ่มต้นใช้งาน SSR CHECK



01

sw.สต.และอสม. ลงทะเบียนแสดงความจำนง
ใช้งาน **SSR CHECK**
ผ่านทาง www.suansaranrom.go.th/ssr-check
หรือ คิวอาร์โค้ด



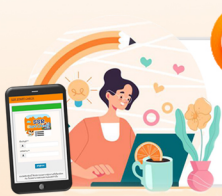
02

เจ้าหน้าที่โรงพยาบาลสวนสราญรมย์
อนุมัติรายชื่อผู้ที่ได้ลงทะเบียน
(ภายใน 1 - 2 วันทำการ)



03

sw.สต.และอสม. เข้าใช้งาน
SSR CHECK
โดยเข้าสู่ระบบเพื่อใช้งานด้วยข้อมูลบัญชี และรหัสผ่าน
ที่ได้ลงทะเบียนไว้ในขั้นตอนแรก



SSR-CHECK สามารถใช้งานได้ทั้งคอมพิวเตอร์, โน้ตบุ๊ก, สมาร์ทโฟน (IOS, Android)

ขอบเขตการทำงานของแอปพลิเคชัน (สำหรับผู้ใช้งาน)

ผู้ใช้งานสามารถ
แก้ไขข้อมูลส่วนตัว
ของตนเองได้

01



สามารถเพิ่ม ลบ แก้ไข
รายงานประเมินผู้ป่วย
ที่มีอาการทางจิตจาก
การใช้สารเสพติดได้

02



เกี่ยวกับ SSR CHECK

หน้าแรก

ชื่อแอปพลิเคชัน

เบอร์ติดต่อ



เข้าสู่ระบบ

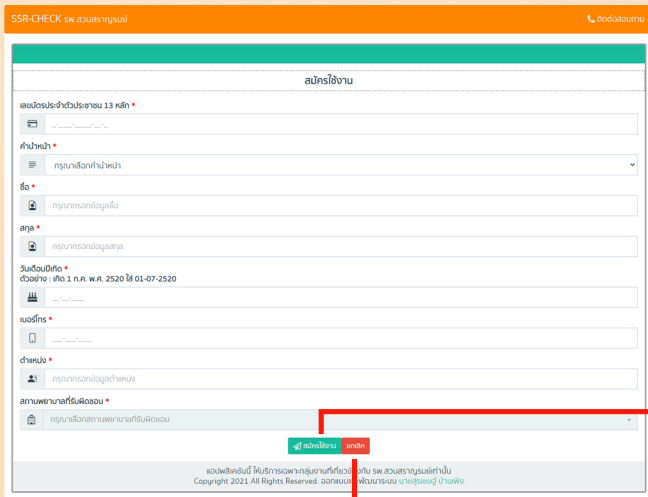
ป้อนชื่อบัญชีผู้ใช้งาน และรหัสผ่าน เพื่อกำ- การเข้าสู่ระบบ

ข้อมูลข่าวสาร

สื่อความรู้เกี่ยวกับ ยาเสพติด แสดงในรูปแบบ Infographic

สมัครสมาชิก หน้าลงทะเบียน แสดงความจำ- นงใช้งาน SSR CHECK

หน้าสมัครสมาชิก



ป้อนข้อมูล

รพ.สต.และอสม.ที่มีความประสงค์ ใช้งาน SSR CHECK ให้ทำการ ป้อนข้อมูลตามรูปแบบฟอร์ม ให้ถูกต้องและครบถ้วน (ลงทะเบียนเพียงครั้งแรกเท่านั้น)

ปุ่มบันทึกข้อมูล

เมื่อลงข้อมูลเรียบร้อยแล้ว ให้ทำการกดปุ่ม "สมัครใช้งาน"

ปุ่มยกเลิก เมื่อคลิก "ปุ่มยกเลิก" ระบบจะกลับไปยังหน้าแรก

เกี่ยวกับ SSR CHECK (ต่อ)

หน้าหลักประเมินอาการ

แบบประเมินอาการ

กรณีต้องการประเมินอาการทางจิตจากการใช้สารเสพติด

ข้อมูลของผู้ใช้งาน

ออกจากระบบ

SSR-CHECK sw.สนว.ราชบุรี

📞 ติดต่อสอบถาม

🏠 ออกจากระบบ

สวัสดิ์ : นางสาวดวงเดือน ณ สนว.ราชบุรี

จัดการข้อมูลประเมินอาการ

| # | วัน/เวลา | ชื่อ-สกุล | รพ.รับผิดชอบ | อาการที่พบ | สถานะ |
|---|-------------------------|------------------|----------------------|-----------------|-----------|
| 1 | 17 พ.ค. 2564 (09:56) | ไม่ทราบชื่อ-สกุล | โรงพยาบาลสนว.ราชบุรี | -แยกตัวจากสังคม | ส่งข้อมูล |

หน้า 1 จาก 1

ก่อนหน้า 1 ถัดไป

แอปพลิเคชันนี้ ให้บริการเฉพาะกลุ่มงานที่เกี่ยวข้องกับ sw.สนว.ราชบุรีเท่านั้น
Copyright 2021 All Rights Reserved. ออกแบบและพัฒนาระบบ นายสุรเชษฐ์ บ้านเพ็ญ

รายการประเมินอาการ

แสดงรายการประเมินอาการทางจิตจากการใช้สารเสพติด (เฉพาะของตนเองเท่านั้น)

ยกเลิกข้อมูล

กรณีต้องการยกเลิกรายการประเมินอาการให้ทำการคลิกปุ่ม "ยกเลิก"

แบบประเมินอาการทางจิตจากการใช้สารเสพติด

แบบประเมินอาการทางจิตจากการใช้สารเสพติด แบ่งออกเป็น 2 ส่วน ประกอบด้วย ข้อมูลส่วนตัว และประเมินอาการเมื่อลงข้อมูลถูกต้องตรงกับความเป็นจริงเรียบร้อยแล้วให้ทำการคลิกปุ่ม "ส่งแบบประเมิน"

SSR-CHECK sw.สนว.ราชบุรี

สวัสดิ์ : นางสาวดวงเดือน ณ สนว.ราชบุรี

ประเมินอาการ

1/2 | บันทึกข้อมูลส่วนตัว

ชื่อ-สกุล (หากไม่ทราบชื่อ-สกุล ผู้ถูกประเมิน กรุณาเว้นว่าง)

กรุณากรอกข้อมูลชื่อ-สกุล

เพศ *

กรุณาเลือกเพศ

สถานพยาบาลที่รับผิดชอบ *

กรุณาเลือกสถานพยาบาลที่รับผิดชอบ

2/2 | ประเมินอาการ

- ญาติ คนใกล้ชิด ประชาชนทั่วไป ผู้ป่วยคน และอื่น/ อลส. "ต้องคอยเฝ้าระวัง สังเกตสัญญาณเตือนเหล่านี้" ถ้ามีสิ่งสงสัยว่าอาจมีความผิดปกติทางจิต
- ถ้ามี "สัญญาณเตือน" เหล่านี้ กรุณาหรือคนที่ใกล้ชิด "ประเมินความรุนแรงครั้งล่าสุด" หากมีแนวโน้มรุนแรง "ต้องแจ้งเหตุและขอความช่วยเหลือเบื้องต้น และควรอยู่ห่าง 10 ก้าว"

แยกตัวจากสังคม
พฤติกรรมทางสังคมที่ลดลงจากฐานปกติ หากลา หรือสถานการณ์ที่ทำให้รู้สึกว่าตนเองไม่ปลอดภัย หรือรู้สึกว่าตนเองอันตราย จึงต้องหลีกเลี่ยงห่างจากสถานที่สาธารณะ หรือออกจากกลุ่มคนเดี่ยว อาจเกิดขึ้นเฉพาะบางสถานการณ์ หรือบางกลุ่มสังคม หรือเคยหนีจากกลุ่มสังคมอย่างโดยนัยเชิง การแยกตัวในระดับอาการอาจจะมี การแยกตัวออกจากสภาพความเป็นจริงระดับหนึ่งซึ่ง อาจอยู่คนเดียว หรือคนเดียวและประเมินการตามล่าฟ้ง จนไม่สามารถแยกแยะความเป็นจริงหรือจินตนาการได้ มีพฤติกรรมที่แสดงออกมาไม่สอดคล้องกับความเป็นจริงรอบตัว

ประสาทหลอน
เกิดการรับรู้สิ่งต่าง ๆ ที่ไม่เคยจริงแล้ว ไม่มีสิ่งกระตุ้นนั้นเกิดขึ้น อาการประสาทหลอนเกิดขึ้นได้กับการรับรู้ทั้ง รูป สด กลิ่น เสียง และสัมผัส เช่น ผู้ป่วยได้ยินเสียงคนมาพูดคุยด้วย มีภาพลวงตาดูเหมือนมีภาพลวงตา ผู้สัวี้อาหารรสชาติแปลกประหลาด ผิดปกติแปลกๆ หรือสัมผัสรูปร่างแปลก ๆ

ไม่สนใจไม่ชอบ เห็นไม่เด่นชัด
ลักษณะที่ตรงข้ามกับประเมิน เช่น ไม่สนใจการหรือพฤติกรรมที่ไม่เหมาะสม ทำกิจกรรมที่ควรทำ อยู่ไม่ตั้งใจไม่เด่นชัด โดยไม่สนใจเหตุผล

พูดจาผิดเพี้ยน
มีอาการประสาทหลอนทางารได้ยิน ได้ยินเสียงผู้อื่น คิดว่าเสียงนั้นคุยกับตนเอง มีการโต้ตอบกับเสียงที่ได้ยิน จึงทำให้คนอื่นมองคิดว่ากำลังพูดคนเดียว

จุดยืนขาดจุดตั้ง
ไม่สามารถควบคุมอารมณ์ของตนเองได้ ถูกกระตุ้นได้ง่ายจากเหตุการณ์และสิ่งแวดล้อมรอบตัว มีอารมณ์หลุดสติจุดยืนง่ายอย่างไม่มีเหตุผล

สติขาดระยะ
มีความบกพร่องทำให้ลืมเรื่องที่เคยสงสัย หรือระแวงผู้อื่นอย่างไม่มีเหตุผล อาจรู้สึกว่ามีสิ่งชั่วร้ายอยู่ตลอดเวลา หรือไม่มีสติผู้

👉 ส่งแบบประเมิน **ยกเลิก**

แอปพลิเคชันนี้ ให้บริการเฉพาะกลุ่มงานที่เกี่ยวข้องกับ sw.สนว.ราชบุรีเท่านั้น
Copyright 2021 All Rights Reserved. ออกแบบและพัฒนาระบบ นายสุรเชษฐ์ บ้านเพ็ญ

เมื่อมีผู้ใช้งานในระบบส่งต่อข้อมูลเข้ามา ทีมผู้ดูแลระบบจะติดต่อกลับโดยเร็วที่สุดในวัน / เวลาราชการ และให้คำแนะนำในการช่วยเหลือตามสภาพปัญหาต่าง ๆ

หมายเหตุ : กรณีผู้ป่วยมีอาการรุนแรงก้าวร้าวในชุมชนควรมีการส่งต่อเข้ารับการรักษาตามระบบ Service Plan กับที่



SCAN

เพื่อเข้าใช้งาน



แอปพลิเคชัน
SSR-CHECK



“ตรวจเช็คสุขภาพใจ
ไปพร้อมๆกับเรา”

โรงพยาบาลสวนสราญรมย์

298 ถนนธราธิบดี ตำบลท่าข้าม อำเภอพุนพิน
จังหวัดสุราษฎร์ธานี 84130
เบอร์โทรศัพท์ 077-916500



www.suansaranrom.com



โรงพยาบาลสวนสราญรมย์



@ssrhospital

